



BORSA İSTANBUL

BİST 100 endeksi günü %0,82 yükselişle 9.916,89 puandan tamamladı. BİST 100 endeksi gün içinde en düşük 9.811,48 en yüksek ise 9.944,21 seviyesinden işlem gördü. Toplam işlem hacmi ise 138,4 milyar TL düzeyinde gerçekleşti.

En fazla işlem gören sektör endeksi 51,1 milyar TL ile BİST MALİ endeksi olurken, en fazla değer kazanan sektör endeksi %3,49 ile BİST FIN. KİR. FAKTORİNG endeksi oldu. En fazla değer kaybeden sektör endeksi ise -%1,75 ile BİST SPOR endeksi oldu.

XU100 endeksi içerisinde işlem gören 53 hissenin fiyatı yükselirken, 45 hissenin fiyatı düşmüştür. 2 hissenin ise fiyatı değişmedi.

Borsa İstanbul'un toplam işlem hacmi bir önceki işlem gününe göre %28,81 yükselişle (31,0 milyar TL) 138,4 milyar TL oldu. 5 günlük ortalama işlem hacmi 121,1 milyar TL düzeyinde gerçekleşirken son gün işlem hacmi ortalamaya göre %14,28 artış kaydetmiştir.

PİYASA GÜNDEMİ

Dün tarifelerle ilgili olarak yeni açıklamalar geldi. Trump, yarı iletken ve ilaç ithalatına yönelik gümrük vergilerini artırabileceğini söyledi. Bu tehdidin ardından Asya borsaları bu sabah dalgalı seyir izliyor. Trump'ın bu tehditleri piyasalar tarafından pazarlık aracı olarak görülmeye başladı. Bu nedenle Trump'ın açıklamalarına piyasa tepkisi sınırlı kalıyor. Öte yandan Rusya-Ukrayna müzakerelerinin gergin bir havada devam etmesi ve Trump'ın adımlarının belirsizliği altın fiyatını ve güvenli liman araçlarını destekliyor. Makro veri ajandasında ise bugün TSİ 10:00'da İngiltere'de TÜFE verisi öne çıkarken TSİ 22:00'de Fed tutanakları piyasalar tarafından takip edilecek.

Aynı bant etrafında işlemlerin sürdüğü Borsa İstanbul'da dün, özellikle kapanışa yakın saatlerde gelen alımlar dikkat çekiciydi. Geçen yılın kapanış seviyesine çok yakın kalmaya devam eden endekste momentum kazanmak için pozitif ve güçlü bir haber akışı gelmesi gerektiği düşüncesindeyiz. Bilanço sezonu devam ediyor. Bu nedenle hisse senedi veya sektör bazında hareketlilik görülebilir. Grafiksel olarak ise 9900 hattını izlemeye devam ediyoruz.

DÖVİZ PİYASASI

	Son	Gün %	Haf.%	Ay %
USDTRY	36,2758	0,09	0,64	2,00
EURTRY	37,9332	-0,25	1,47	4,04
GBPTRY	45,7683	-0,08	1,94	5,90
EURUSD	1,0447	-0,34	0,82	1,60
GBPUSD	1,2606	-0,17	1,29	3,58

DÖVİZ SEPETLERİ

	Son	Gün %	Haf. %	Ay %
Döviz Sepeti	37,0912	0,19	1,37	3,10
Dolar Endeksi (DXY)	107,0540	0,45	-0,84	-2,15

TAHVİL PİYASASI

Tahvil Faizleri	Son	Ö.Gün	Ö.Haf.	Ö.Ay
TL Referans Faiz	44,5%	44,5%	44,6%	46,5%
Türkiye 2 Yıllık	36,8%	36,7%	36,4%	36,1%
Türkiye 10 Yıllık	23,1%	23,6%	24,8%	24,8%
Almanya 10 Yıllık	2,5%	2,5%	2,4%	2,5%
ABD 2 Yıllık	4,3%	4,3%	4,3%	4,3%
ABD 10 Yıllık	4,6%	4,5%	4,5%	4,6%
ABD10y 2y Farkı	24,8bp	21,1bp	24,3bp	28,5bp

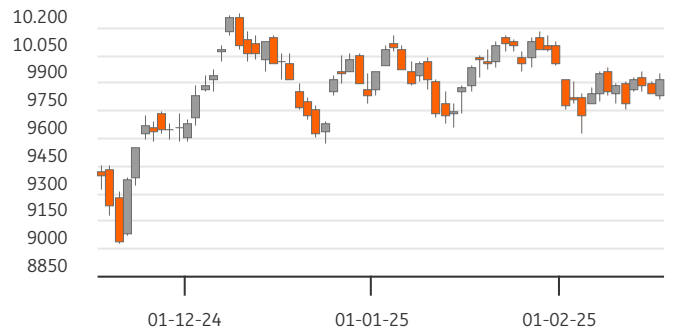
EMTİA PİYASASI

Emtia	Son	Gün %	Haf. %	Ay %
Altın Ons	2.933,5	1,18	1,24	8,63
Gümüş Ons	32,8	1,32	3,14	8,35
Brent	75,5	0,53	-1,67	-5,54
Gram Altın	3.420,1	1,23	1,88	10,84

BORSA İSTANBUL ENDEKSLERİ

Performans	Kapanış	İşlem Hacmi	Gün %	Haf. %	Ay %	Yb %
BİST-100	9.917	108.149.475.322	0,8	0,3	-0,6	0,9
BİST-30	11.048	90.478.262.561	1,0	0,6	0,3	2,7
BİST Sanayi	12.489	42.208.733.180	0,2	-0,9	-3,6	-4,3
BİST Banka	14.696	22.160.141.875	0,2	1,6	-3,2	1,0
BİST Tüm	11.457	138.400.583.466	0,7	0,2	-1,1	0,0
Son ve Önceki Dönem	Son	Ö. Haf	Ö. Ay	Yılbaşı	Ö. Yıl	
Yab.Takas Oranları (%)	36,84	36,77	36,91	36,99	36,28	

BİST 100 ENDEKSİ



BİST-100 EN ÇOK DÜŞENLER

	Değ.%	Kapanış	Hacim		Hacim	Kapanış	Değ.%
ALFAS	-9,96	61,95	484,5	THYAO	13.323	325,00	1,72
FENER	-5,65	48,64	428,9	EKGYO	7.464	15,14	7,53
SMRTG	-4,99	40,38	340,2	EREGL	4.707	23,66	0,60
ODAS	-2,60	5,63	894,5	ASELS	3.716	84,00	4,09
TUPRS	-2,47	130,10	5.406,1	BIMAS	2.904	564,00	1,81

BİST-100 PARA GİRİŞİ

BİST-100 EN ÇOK YÜKSELENLER

	Değ. %	Kapanış	Hacim		Hacim	Kapanış	Değ. %
EKGYO	7,53	15,14	7.463,7	THYAO	13.323	325,00	1,72
ASTOR	7,48	113,50	2.509,8	EKGYO	7.464	15,14	7,53
CLEBI	5,14	2.230,00	317,7	ISCTR	7.112	14,23	-1,25
ANSGR	4,68	114,00	326,3	KCHOL	5.635	155,90	-1,33
ASELS	4,09	84,00	3.716,3	YKBNK	5.590	28,56	-0,56

BİST-100 HACMİ EN YÜKSEKLER

	Değ. %	Kapanış	Hacim		Hacim	Kapanış	Değ. %
BİST-100		2022/12	2023/12	2024/12	3 Yıl Ort	Cari	
F/K Oranı		6,07	8,49	11,40	8,7%	12,74	
PD/DD Oranı		1,55	1,22	1,52	1,4%	1,61	
Net Kar Marjı		10,3%	11,1%	8,2%	9,9%	19,0	
Aktif Karlılığı		6,1%	5,3%	3,3%	4,9%	8,4	
Özsermaye Karlılığı		32,7%	25,4%	18,1%	25,4%	22,1	

Endeks ve Döviz Sözleşmeleri	Gün %	Açık Pozis. (AP)	AP Değ.
F_XU0300225	1,08	641.829	-18.414
F_XAUUSD0225	0,90	106.773	13.467
F_USDTRY0225	0,02	1.290.531	12.072
F_EURUSD0225	-0,22	45.138	152
F_EURTRY0225	-0,18	11.118	417

Ülke	Endeks	Kapanış	Gün %	Haf.%	Ay %
ABD	S&P 500	6.130	0,2%	1,0%	2,2%
	DOW 30	44.556	0,0%	-0,1%	2,5%
	NASDAQ	20.041	0,1%	2,0%	2,1%
Fransa	CAC40	8.207	0,2%	2,2%	6,4%
Almanya	DAX	22.845	0,2%	3,7%	9,3%
İngiltere	FTSE	8.767	0,0%	-0,1%	3,1%
Japonya	NIKKEI 225	39.270	0,2%	1,2%	2,1%





BİST ENDEKSLERİ DESTEK DİRENÇ - HAREKETLİ ORTALAMA - PERFORMANS TABLOSU

Endeks	Kapanış	Destekler		Pivot	Dirençler		Hareketli Ortalamalar			Performans			
		Destek 2	Destek 1		Direnç 1	Direnç 2	5 HO	20 HO	50 HO	Gün. %	Haf. %	Aylık %	Yıllık %
XU100	9.916,89	9.758,13	9.837,51	9.890,86	9.970,24	10.023,59	9.865,04	9.937,75	9.927,59	0,8%	0,3%	-0,6%	7,2%
XU050	8.813,03	8.663,64	8.738,33	8.791,12	8.865,81	8.918,60	8.767,53	8.822,05	8.789,00	0,9%	0,4%	-0,2%	8,8%
XU030	11.047,54	10.839,63	10.943,58	11.020,25	11.124,20	11.200,87	10.979,27	11.040,59	10.957,60	1,0%	0,6%	0,3%	12,5%
XUSIN	12.489,11	12.318,07	12.403,59	12.452,91	12.538,43	12.587,75	12.485,10	12.636,66	12.899,65	0,2%	-0,9%	-3,6%	-13,9%
XUMAL	11.636,82	11.429,29	11.533,06	11.603,78	11.707,55	11.778,27	11.569,51	11.740,55	11.801,92	0,5%	1,0%	-2,9%	18,6%
XBANK	14.695,64	14.333,66	14.514,65	14.652,69	14.833,68	14.971,72	14.598,58	14.908,33	14.766,47	0,2%	1,6%	-3,2%	43,7%

BİST 30 HİSSELERİ DESTEK DİRENÇ - HAREKETLİ ORTALAMA - PERFORMANS TABLOSU

Hisse	Kapanış	Destekler		Pivot	Dirençler		Hareketli Ortalamalar			Performans			
		Destek 2	Destek 1		Direnç 1	Direnç 2	5 HO	20 HO	50 HO	Gün. %	Haf. %	Aylık %	Yıllık %
AEFES	174,70	168,10	171,40	174,30	177,60	180,50	171,02	164,28	185,60	1,5%	9,2%	5,4%	11,3%
AKBNK	65,10	63,27	64,18	64,92	65,83	66,57	64,27	65,16	64,59	0,9%	3,0%	-1,4%	63,8%
ALARK	83,15	81,55	82,35	83,05	83,85	84,55	83,45	86,04	90,70	-0,8%	-0,6%	-8,9%	-28,6%
ASELS	84,00	79,07	81,53	82,92	85,38	86,77	80,35	84,60	78,47	4,1%	2,8%	3,6%	44,3%
ASTOR	113,50	100,03	106,77	110,73	117,47	121,43	108,64	118,62	115,75	7,5%	-1,7%	-7,7%	-5,0%
BIMAS	564,00	543,00	553,50	561,00	571,50	579,00	562,80	543,68	528,12	1,8%	0,2%	10,8%	47,4%
EKGYO	15,14	13,44	14,29	14,77	15,62	16,10	14,14	14,46	14,06	7,5%	9,4%	3,3%	43,1%
ENKAI	53,50	50,43	51,97	53,08	54,62	55,73	52,26	49,83	50,56	3,3%	6,0%	6,0%	37,5%
EREGL	23,66	22,98	23,32	23,54	23,88	24,10	23,45	22,90	23,89	0,6%	1,1%	2,6%	-2,5%
FROTO	934,50	895,17	914,83	927,17	946,83	959,17	914,30	919,05	935,02	3,0%	1,7%	1,4%	1,9%
GARAN	130,30	126,50	128,40	129,60	131,50	132,70	129,40	130,05	129,15	1,8%	0,5%	-1,9%	106,7%
HEKTS	3,49	3,38	3,44	3,47	3,53	3,56	3,51	3,61	3,82	-0,6%	-1,4%	-8,9%	-56,3%
ISCTR	14,23	13,78	14,00	14,24	14,46	14,70	14,16	14,18	13,95	-1,2%	3,3%	-0,4%	31,1%
KCHOL	155,90	152,03	153,97	156,53	158,47	161,03	158,80	166,34	177,23	-1,3%	-3,8%	-12,5%	-5,4%
KONTR	32,84	32,03	32,43	32,87	33,27	33,71	33,23	35,12	38,30	-1,8%	-4,3%	-11,5%	-59,4%
KOZAL	25,02	24,38	24,70	25,02	25,34	25,66	25,12	23,77	23,18	-0,9%	2,1%	7,7%	4,2%
KRDMD	28,48	27,44	27,96	28,34	28,86	29,24	28,12	27,42	27,63	2,1%	1,4%	8,6%	-3,0%
MGROS	571,00	556,67	563,83	570,17	577,33	583,67	580,00	576,50	546,83	-0,3%	-3,5%	3,9%	29,1%
PETKM	16,79	16,54	16,67	16,78	16,91	17,02	16,87	17,24	17,92	-0,5%	-0,5%	-6,7%	-31,5%
PGSUS	247,10	239,90	243,50	246,30	249,90	252,70	243,24	234,56	225,32	1,4%	3,9%	10,8%	43,6%
SAHOL	101,20	97,53	99,37	100,58	102,42	103,63	100,27	99,75	99,02	1,6%	4,2%	1,6%	30,8%
SASA	3,52	3,37	3,45	3,49	3,57	3,61	3,52	3,61	3,91	0,9%	-0,3%	-10,0%	-36,6%
SISE	37,14	36,73	36,93	37,19	37,39	37,65	37,20	37,87	40,14	-0,3%	0,1%	-6,5%	-29,0%
TCELL	105,00	102,47	103,73	104,87	106,13	107,27	106,12	106,72	99,99	1,0%	-3,2%	4,7%	58,9%
THYAO	325,00	315,00	320,00	323,50	328,50	332,00	319,50	313,96	301,76	1,7%	1,7%	7,1%	15,0%
TOASO	206,50	197,43	201,97	206,53	211,07	215,63	205,96	213,20	207,15	-1,7%	3,1%	0,1%	-13,5%
TTKOM	49,36	47,60	48,48	49,02	49,90	50,44	49,61	49,69	47,27	2,0%	-2,3%	6,8%	52,7%
TUPRS	130,10	127,70	128,90	130,70	131,90	133,70	133,86	138,87	143,34	-2,5%	-5,9%	-12,2%	-11,0%
ULKER	120,70	116,30	118,50	119,80	122,00	123,30	121,88	120,91	116,79	1,3%	-2,7%	5,9%	12,9%
YKBNK	28,56	27,87	28,21	28,59	28,93	29,31	28,58	30,30	30,45	-0,6%	-0,5%	-9,9%	24,9%





BİST 30 HİSSELERİ TEMEL VERİLER

Hisse	Çarpanlar		Piy.Değ.(Mn USD)		Karlılık				Büyüme			Borç.	YP
	F/K	PD/DD	Cari	Son Bilanço Dönemi	Aktif Karlılık	Özser. Karlılık	FAVÖK Marjı	Net Kar Marjı	Net Satış Çeyrek	FAVÖK Çeyrek	Net Kar Çeyrek	Net Borç /FAVÖK	Net Poz. (Mn USD)
AEFES	5,25	1,20	2.861	3.410	5,0%	22,0%	20,6%	9,0%	2,8%	1,4%	41,6%	0,60	582
AKBNK	7,99	1,41	9.364	9.574	2,0%	18,8%	-	24,9%	18,3%	-	2,2%	-	458
ALARK	7,31	0,65	1.000	1.205	0,2%	0,4%	16,1%	62,4%	-1,3%	68,5%	609,2%	-	-136
ASELS	41,87	3,09	10.595	7.925	3,9%	7,1%	22,6%	9,2%	13,0%	-4,1%	-12,0%	1,68	733
ASTOR	15,41	6,18	3.133	2.282	17,3%	26,7%	36,7%	34,2%	17,4%	24,6%	212,8%	-0,65	23
BIMAS	15,90	3,40	9.473	8.839	8,6%	21,2%	4,3%	3,5%	15,3%	26,4%	-3,8%	0,86	-1
EKGYO	17,91	0,70	1.591	1.340	2,6%	5,8%	19,7%	28,7%	72,2%	86,6%	730,6%	0,40	-
ENKAI	13,21	1,22	8.879	7.973	6,1%	7,9%	21,7%	23,4%	13,8%	-1,8%	-0,9%	-5,43	538
EREGL	12,29	0,70	4.581	4.849	3,7%	6,4%	4,8%	4,9%	13,1%	-41,9%	236,5%	3,06	86
FROTO	8,44	2,85	9.071	9.335	12,1%	35,2%	5,5%	6,9%	34,3%	8,5%	54,1%	2,54	-2.151
GARAN	5,94	1,66	15.138	14.833	4,1%	32,1%	-	43,4%	15,6%	-	14,2%	-	782
HEKTS	-	3,74	814	1.105	-9,1%	-34,3%	-82,6%	-97,0%	-20,4%	-	-	-	-98
ISCTR	7,82	1,12	9.840	9.610	1,6%	15,5%	-	30,9%	37,8%	-	95,7%	-	-470
KCHOL	302,72	0,75	10.936	12.858	0,0%	0,2%	5,3%	0,5%	17,2%	31,0%	-	3,77	221
KONTR	44,46	4,47	590	841	6,3%	26,1%	19,7%	3,3%	1,6%	-15,9%	-81,4%	5,06	-77
KOZAL	33,26	2,88	2.216	2.181	2,2%	2,5%	30,1%	41,7%	-11,0%	-16,2%	-	-3,16	-8
KRDMD	13,59	0,67	615	616	-5,4%	-9,9%	5,3%	-6,7%	31,5%	34,4%	-	0,26	-558
MGROS	16,25	1,91	2.860	2.390	5,5%	17,0%	7,6%	4,2%	15,9%	51,5%	422,4%	-0,44	33
PETKM	2,19	0,69	1.177	1.685	-0,1%	-0,3%	-4,9%	-17,4%	-8,0%	-	-	-	-1.297
PGSUS	5,33	1,64	3.417	3.510	5,2%	20,4%	40,0%	27,0%	50,8%	98,6%	170,8%	3,53	-422
SAHOL	30,00	0,77	5.880	5.998	-0,5%	-5,4%	4,3%	-1,3%	13,1%	-44,1%	-	0,67	840
SASA	4,64	1,42	4.266	5.459	10,8%	25,1%	17,7%	21,2%	1,1%	-3,3%	12,0%	8,10	-2.730
SISE	6,16	0,64	3.147	3.873	2,0%	4,5%	7,1%	1,9%	2,6%	1,4%	-66,5%	5,71	-139
TECELL	5,33	1,32	6.390	6.144	8,6%	19,1%	42,8%	37,3%	14,7%	-7,7%	391,7%	0,29	149
THYAO	2,46	0,73	12.406	11.537	7,7%	18,5%	26,6%	23,2%	21,3%	73,5%	69,6%	2,16	-8.344
TOASO	19,77	2,19	2.856	2.911	5,1%	10,4%	2,3%	0,6%	54,7%	182,2%	-37,7%	0,87	376
TTKOM	6,73	1,28	4.779	5.113	2,2%	4,7%	40,4%	2,8%	22,4%	12,2%	-19,4%	1,01	46
TUPRS	13,69	0,89	6.934	7.762	3,7%	6,4%	5,0%	2,2%	7,6%	-29,6%	-38,8%	-1,08	-94
ULKER	7,42	1,65	1.233	1.517	6,4%	24,5%	15,9%	2,6%	18,9%	-3,4%	-62,7%	1,70	-202
YKBNK	8,31	1,25	6.673	7.343	1,4%	15,6%	-	15,5%	28,6%	-	32,2%	-	201

TEMETTÜ TAKVİMİ

Kod	Piyasa Değeri (Bin TL)	Net Kar (Bin TL)	Brüt Tem. Tutarı (Bin TL)	Tem. Dağ. Oranı	Hisse Başına Brüt Tutar	Hisse Başına Net Tutar	Tem. Verimi	Tem. Dağıtım Tarihi	Tem. Ödeme Kalan Gün	Tem. Ödeme Bilgisi
TTRAK	66.244.271,25	5.740.536,19	4.850.000	84,49%	48,47	41,20	7,32%	02.04.2025	43	02.04.2025
AKSA	46.425.750,00	1.136.625,00	1.864.800	164,06%	0,48	0,41	4,02%	21.05.2025	92	21.05.2025
LILAK	13.959.400,00	1.175.380,00	885.004	75,30%	1,50	1,28	6,34%	01.07.2025	133	01.07.2025
TUPRS	250.676.107,30	18.315.157,00	30.000.000	163,80%	15,21	12,93	11,97%	30.09.2025	224	Taksit : 30.09.2025 - 28.03.2025



ŞİRKETLERDEN HABERLER

BTCIM	18.02.2025 18:51 Batıçim Batı Anadolu Çimento Sanayii A.Ş. Kayıtlı Sermaye Tavanı Artışı ve Süre Uzatımı Hk Haberin Devamı
GUBRF	18.02.2025 18:46 Gübre Fabrikaları T.A.Ş. Pay Geri Alım İşlemlerine İlişkin Bildirim Haberin Devamı
INVES	18.02.2025 18:30 Investco Holding A.Ş. Pay Geri Alım İşlemleri Hk Haberin Devamı
TAVHL	18.02.2025 18:29 TAV Havalimanları Holding A.Ş. 2024 Kâr Payı Dağıtım Kararı Hk Haberin Devamı
SMRTG	18.02.2025 18:18 Smart Güneş Enerjisi Teknolojileri Araştırma Geliştirme Üretim Sanayi Ve Ticaret A.Ş. 15.02.2024 tarihli Yönetim Kurulu Kararı ile 1 yıl uzatılan Şirketimiz paylarının geri alımı programı 1 yıllık sürenin dolmasıyla 15.02.2025 tarihinde mevzuata uygun olarak sona ermiştir Haberin Devamı
DAPGM	18.02.2025 18:09 DAP Gayrimenkul Geliştirme A.Ş. Pay Geri Alım Programı 2. Etapın Başlatılması hk Haberin Devamı
GSRAY	18.02.2025 17:45 Galatasaray Sportif Sınai ve Ticari Yatırımlar A.Ş. Şirket Artırımının Tamamlanması ve Tadil Metninin Tescili Hakkında Haberin Devamı
ASTOR	18.02.2025 17:38 Astor Enerji A.Ş. Pay Alım Satım Bildirimi Haberin Devamı
AKSA	18.02.2025 15:41 Aksa Akrilik Kimya Sanayii A.Ş. Pay Alım Satım Bildirimi Haberin Devamı
DARDL	18.02.2025 15:07 Dardanel Önentaş Gıda Sanayi Anonim Şirketi, İş Gayrimenkul Yatırım Ortaklığı A.Ş., Türkiye Halk Bankası A.Ş., Ak Yatırım Menkul Değerler A.Ş., Merkezi Kayıt Kuruluşu A.Ş., Sümer Varlık Yönetim A.Ş., Emlak Varlık Kiralama A.Ş., Birleşik İpotek Finansmanı A.Ş. Borçlanma Araçları, Yatırım Fonları ve Varant İtfa/Kupon/Getiri/Nakdi Uzlaşma İşlemleri Haberin Devamı
AKSA	18.02.2025 12:00 Aksa Akrilik Kimya Sanayii A.Ş. Pay Alım Satım Bildirimi Haberin Devamı
ODINE	18.02.2025 09:09 Odine Solutions Teknoloji Ticaret Ve Sanayi A.Ş. Pay Alım Satım Bildirimi Haberin Devamı
BTCIM	18.02.2025 07:59 Batıçim Batı Anadolu Çimento Sanayii A.Ş. Bedelsiz Sermaye Artırımının Tescili Hk Haberin Devamı
ZRGYO	17.02.2025 22:17 Ziraat Gayrimenkul Yatırım Ortaklığı A.Ş. Şirketimiz Ana Ortağı T.C. Ziraat Bankası A.Ş.'nin 31 Aralık 2024 Tarihli Finansal Sonuçlarının İlanı Hk Haberin Devamı
BASGZ	17.02.2025 20:36 Başkent Doğalgaz Dağıtım Gayrimenkul Yatırım Ortaklığı A.Ş. Enerji Piyasası Düzenleme Kurumu'na verilen mali tablolar hk Haberin Devamı
AKSA	17.02.2025 20:13 Aksa Akrilik Kimya Sanayii A.Ş. Kar Payı Dağıtım İşlemlerine İlişkin Bildirim Haberin Devamı
AKSA	17.02.2025 20:10 Aksa Akrilik Kimya Sanayii A.Ş. 2024 Yılı Faaliyet Raporu Haberin Devamı
TUPRS	17.02.2025 19:31 Tüpraş, Türkiye Petrol Rafinerileri A.Ş. 2024 4.Ç finansal tabloların açıklanması Haberin Devamı
TUPRS	17.02.2025 18:29 Tüpraş, Türkiye Petrol Rafinerileri A.Ş. Güncellenen Kâr Dağıtım Politikasının Genel Kurul Onayına Sunulması Haberin Devamı
TUPRS	17.02.2025 18:28 Tüpraş, Türkiye Petrol Rafinerileri A.Ş. 2024 Yılı Kar Payı Dağıtım Önerisi Haberin Devamı



ING Yatırım Menkul Değerler A.Ş.

Unvan : ING Yatırım Menkul Değerler A.Ş.
Adres : Reşit Paşa Mahallesi Eski Büyükdere Cad. No:8 Kat:10 34467 Sarıyer/İstanbul
E-Posta : ingyatirim@ingyatirim.com.tr
Tel : 0850 222 0 600

YASAL UYARI

Bu Bülten; bir veya daha fazla sermaye piyasası aracı veya bunları ihraç eden ortaklıklar ve kuruluşlar ile piyasa eğilimleri hakkında, belirli bir kişiye veya mali durumları, risk ve getiri tercihleri benzer nitelikteki bir gruba yönelik olmamak kaydıyla, ING Yatırım Menkul Değerler A.Ş. müşterilerine ve/veya dağıtım kanallarına yönelik olarak ING Yatırım Menkul Değerler A.Ş.'nin anlaşmalı olduğu dışarıdan hizmet sağlayıcı kuruluşlar tarafından hazırlanmakta olup, Bu Bülten içerisinde sunulan bilgi, analiz, veri ve yorumlar yatırım danışmanlığı faaliyeti kapsamında değildir. Bu Bülten; genel nitelikte yorum ve tavsiye sunulması amacıyla, sermaye piyasası araçlarının mevcut veya gelecekteki fiyat veya değerlerine ilişkin araştırmalardan veya diğer bilgilerden yararlanılarak genel yatırım tavsiyesi olarak hazırlanmaktadır. Yatırım danışmanlığı hizmeti, yetkili kuruluşlar tarafından kişilerin risk ve getiri tercihleri dikkate alınarak kişiye özel sunulmakta olup, genel yatırım tavsiyeleri ise kişiye özel olmayan yatırım stratejileri veya tavsiyeleri içermektedir. Bu sebeple, Bu Bülten içerisinde sunulan bilgi, analiz, veri ve yorumlar mali durumunuz ile risk ve getiri tercihlerinize uygun olmayabileceği gibi, sadece Bu Bülten'e dayanılarak yatırım kararı verilmesi beklentilerinize uygun sonuçlar doğurmayabilir.

